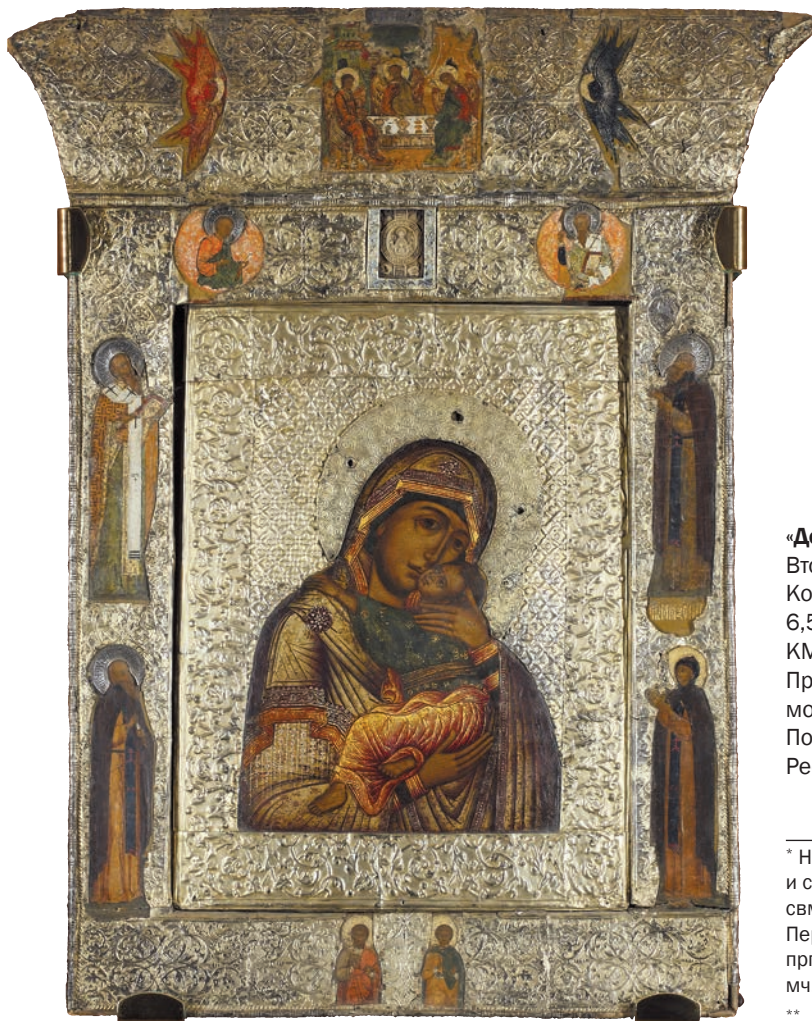


## 32. БОГОМАТЕРЬ УМИЛЕНИЕ\*

Перв. тр. XVII в.  
Дерево, темпера, серебро, басма, золочение  
43,3х32,3  
71,7х 47,0 киот



«Достойно есть». Иконка в раме киота  
Втор. пол. XVI в.  
Кость, резьба, серебро, чеканка, эмаль по скани  
6,5х4,8  
КМЗ КОК-7573  
Происхождение: из Троицкого собора Ипатьевского  
монастыря\*\*, г. Кострома  
Поступление: 1919 г.  
Реставрация: нач. 1960-х гг. , ГЦХРМ

\* На парапете киота – Троица Ветхозаветная, херувим и серафим, на верху киота в кругах – апостол Филипп, свмч. Ипатий Гангрский, на полях слева – свт. Федор Пергийский, прп. Венедикт Нурсийский, справа – прп. Михаил Малеин, прп. Ксения Римлянка, внизу – мч. Прокл, мч. Марон.

\*\* Вклад царя Алексея Михайловича.

### 33. БОГОМАТЕРЬ КОРСУНСКАЯ\*

КМЗ КОК-7560  
Происхождение:  
из Троицкого собора  
Ипатьевского  
монастыря\*\*, г. Кострома  
Поступление: 1919 г.  
Реставрация: 1976 г.,  
реставратор Н. А. Волкова  
(КГОИАМЗ «Ипатьевский  
монастырь»),

\* На полях ап. Петр  
и пророчица Анна  
\*\* Вклад царя Михаила  
Федоровича.



## 34. БОГОМАТЕРЬ КАЗАНСКАЯ – СВЯТИТЕЛЬ НИКОЛАЙ ДВУСТВОРЧАТЫЙ СКЛАДЕНЬ

Втор. четв. – сер. XVII в.

Дерево, темпера, серебро, резьба, чеканка, жемчуг

6,3х12,3 (в раскрытом виде)

КМЗ КОК-4175

Происхождение: из Троицкого собора Ипатьевского монастыря г. Костромы

Поступление: 1919 г.

Реставрация: 1973 г., реставратор Н. А. Волкова (КГОИАМЗ «Ипатьевский монастырь»)



### 35. ДЕИСУС ПЯТИФИГУРНЫЙ

Сер. XVII в.

Дерево, темпера, серебро, чеканка, гравировка, золочение  
Происхождение: из Троицкого собора Ипатьевского монастыря

Поступление: 1919 г.

Реставрация: 1976 г., реставратор Н. А. Волкова. (КГОИАМЗ «Ипатьевский монастырь»)



**Спас Вседержитель**

32,6x27,1

КМЗ КОК-16914

**Богоматерь**

32,4x26,6

КМЗ КОК-16915



**Иоанн Предтеча**  
32,3x26,9  
КМЗ КОК-16913



**Архангел Михаил**

32,1x27,1

КМЗ КОК-16916



Архангел Гавриил  
32,3x26,7  
КМЗ КОК-16912





36. СВЯТИТЕЛЬ ФИЛИПП МИТРОПОЛИТ МОСКОВСКИЙ,  
ПРЕПОДОБНЫЕ ЗОСИМА И САВВАТИЙ СОЛОВЕЦКИЕ ЧУДОТВОРЦЫ\*



Сер. XVII в.  
Дерево, темпера,  
серебро, басма,  
золочение  
32,6x27,5  
КМЗ КОК-16646  
Происхождение:  
из Троицкого собора  
Ипатьевского монастыря  
г. Костромы  
Поступление: 1919 г.  
Реставрация:  
1976 г., реставратор  
Н. А. Волкова (КГОИАМЗ  
«Ипатьевский  
монастырь»)

\* На верхнем поле –  
Богоматерь Знамение.

37. ПРЕПОДОБНЫЙ МАКАРИЙ УНЖЕНСКИЙ И ИАКОВ БОРОВСКИЙ  
(ЖЕЛЕЗНОБОРОВСКИЙ) В МОЛЕНИИ ИКОНЕ ТРОИЦЫ



1620-е  
Дерево, темпера  
160,0x110,0  
КМЗ КОК-23252/14  
Происхождение: из ц. Успения г. Костромы (?)  
Поступление: 1929 г.  
Реставрация: 1993 г., реставратор  
Е. И. Марев (КСНРПМ)

## 38. БЛАГОВЕЩЕНИЕ



Тр. четв. XVII в.  
Дерево, темпера  
139,0x100,0  
КМЗ КХМ КП-2143  
Происхождение: из Благовещенской ц.  
г. Костромы (?)  
Поступление: 1929 г. (?)  
Реставрация: 1969 г., реставратор  
Г. П. Корф (КОМИИ)

### 39. АРХАНГЕЛ МИХАИЛ



Перв. пол. XVII в.

Дерево, темпера

77,0x46,7

КМЗ КОК-19719/12

Происхождение: из ц. Архангела Михаила пог. Углец

Поступление: 1969 г., из Спасо-Преображенского

собора г. Судиславля

Реставрация: 1969–1970-е гг.,

реставратор Г. Б. Губочкин (КСНРПМ)

## 40. БОГОМАТЕРЬ СМОЛЕНСКАЯ



Сер. XVII в.  
Дерево, темпера, серебро,  
басма  
72,5x57,0  
КМЗ КОК-17573/1  
Происхождение: Введенская ц.  
г. Галича  
Поступление: 1964 г.  
Реставрация: 2009 г.,  
рестовратор А. И. Шувалова  
(КГИАМЗ)

## 41. БЛАГОРАЗУМНЫЙ РАЗБОЙНИК



1652 г.

Дерево, темпера

182,6x67,7

КМЗ КОК-16888

Происхождение: из иконостаса ц. Воскресения на Девре\*, г. Кострома

Поступление: 1925 г.

Реставрация: 1977 – 1978 гг., реставратор Н. А. Волкова (КГОИАМЗ  
«Ипатьевский монастырь»)

\* Северная дверь главного иконостаса до его замены в 1833–1836 гг.



## 42. ИКОНОСТАС ТРОИЦКОГО СОБОРА ИПАТЬЕВСКОГО МОНАСТЫРЯ\*

Сер. XVII в., 1758 г.

Дерево, темпера

Происхождение: Троицкий собор Ипатьевского монастыря\*\*, 1652 г.

Поступление: поставлен на учет в 1972 г.

Реставрация: 1983–1984 гг., бригада реставраторов под рук. А. М. Малафеева  
(КСНРПМ)

### Схема трех верхних ярусов иконостаса

14в	12в	10в	8в	6в	4в	2в	1в	3в	5в	7в	9в	11в	13в	15в
146	126	106	86	66	46	26	16	36	56	76	96	116	136	156
14а	12а	10а	8а	6а	4а	2а	1а	3а	5а	7а	9а	11а	13а	15а



\* Развертка иконостаса дана в компьютерной обработке.



## ДЕИСУСНЫЙ РЯД (А)

1652 г.

Дерево, темпера, цветной металл, басма, чеканка, позолота

Реставрация 1984 г.



**1а Спас в силах**  
232,0x163,7  
КМЗ КОК-21004/38  
реставратор А. М. Малафеев

**14а**  
**Святитель Иоанн**  
**Златоуст**  
229,8x79,0  
КМЗ КОК-21004/31  
реставратор  
Л. М. Розин

**12а**  
**Святитель Василий**  
**Великий**  
230,3x78,7  
КМЗ КОК-21004/32  
реставратор  
Е. И. Марев

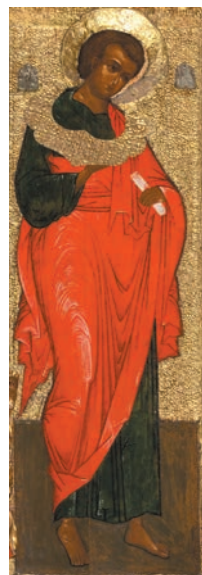
**10а**  
**Иоанн Богослов**  
230,5x77,8  
КМЗ КОК-21004/33  
реставратор  
Л. М. Розин.

**8а**  
**Апостол Филипп**  
230,0x77,8  
КМЗ КОК-  
21004/34  
реставратор  
А. М. Малафеев

**6а**  
**Апостол Петр**  
230,0x78,5  
КМЗ КОК-  
21004/35  
реставратор  
Е. В. Ильвес

**4а**  
**Архангел Михаил**  
229,8x82,7  
КМЗ КОК-  
21004/36  
реставратор  
Е. В. Ильвес

**2а**  
**Богоматерь**  
228,8x78,5  
КМЗ КОК-21004/37  
реставратор  
Е. В. Ильвес





**3а**  
**Иоанн Предтеча**  
231,0x77,7  
КМЗ КОК-  
21004/39  
реставратор  
Е. И. Марев,

**5а**  
**Архангел Гавриил**  
229,5x82,5  
КМЗ КОК-  
21004/40  
реставратор  
Е. В. Рыбцов

**7а**  
**Апостол Павел**  
229,6x79,0  
КМЗ КОК-21004/41  
реставратор  
А. М. Малафеев

**9а**  
**Апостол Андрей**  
230,0x78,0  
КМЗ КОК-21004/42  
реставратор  
А. М. Малафеев

**11а**  
**Священномученик**  
**Ипатий, епископ**  
**Гангрский**  
230,2x78,5  
КМЗ КОК-21004/43  
реставратор  
Е. И. Марев

**13а**  
**Святитель Петр**  
**митрополит**  
**Московский**  
229,8x78,5  
КМЗ КОК-21004/44  
реставратор  
Е. В. Рыбцов

**15а**  
**Святитель**  
**Алексий,**  
**митрополит**  
**Московский**  
230,0x78,4  
КМЗ КОК-21004/45  
реставратор  
А. М. Малафеев



## ПРОРОЧЕСКИЙ РЯД (Б)

1652

Дерево, темпера

Реставрация 1983–1984 гг.

### 16 Богоматерь Знамение с предстоящими святыми Иаковом Перским и Иоанном Милостивым\*

132,0x164,5 КМЗ КОК-21004/23

Реставрация: 1983 г., реставратор А. М. Малафеев

\* Предстоящие являются дополнением 1912 г.



146

Пророк Наум

126,4x78,2

КМЗ КОК-21004/16

реставратор

Е. И. Марев

126

Пророк Сафония

121,3x78,8

КМЗ КОК-21004/17

реставратор

Е. И. Марев,

106

Пророк Исайя

121,6x78,3

КМЗ КОК-21004/18

реставратор

Е. В. Рыбцов

86

Пророк Илия

121,6x78,3

КМЗ КОК-21004/19

реставратор

Е. В. Ильвес 1983 г.

66

Пророк Аарон

121,0x78,7

КМЗ КОК-21004/20

реставратор

А. М. Малафеев

46

Пророк Моисей

121,8x78,6

КМЗ КОК-21004/21

реставратор

А. М. Малафеев

26

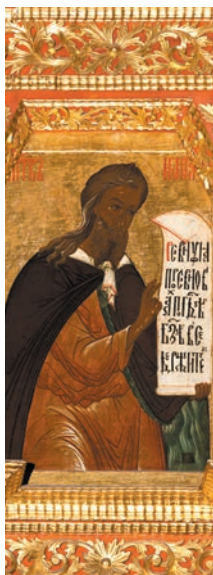
Пророк Давид

121,4x78,4

КМЗ КОК-21004/22

реставратор

Г. Б. Губочкин





**36**  
**Пророк Соломон**  
 121,4x78,6  
 КМЗ КОК-21004/24  
 реставратор  
 Е. В. Рыбцов

**56**  
**Пророк Захария праведный**  
 121,7x78,6  
 КМЗ КОК-21004/25  
 реставратор  
 Е. В. Ильвес

**76**  
**Пророк Самуил**  
 121,4x78,5  
 КМЗ КОК-21004/26  
 реставратор  
 Л. М. Розин

**96**  
**Пророк Елисей**  
 121,4x78,1  
 КМЗ КОК-21004/27  
 реставратор  
 Е. В. Ильвес

**116**  
**Пророк Захария Серповидец**  
 121,4x78,2  
 КМЗ КОК-21004/28  
 реставратор  
 Е. В. Рыбцов

**136**  
**Пророк Иезекииль**  
 121,4x78,5  
 КМЗ КОК-21004/29  
 реставратор  
 Е. И. Марев

**156**  
**Пророк Иоиль**  
 1912 г.  
 121, 3x79, 2  
 КМЗ КОК-21004/30  
 реставратор  
 Л. М. Розин



## ПРАОТЕЧЕСКИЙ РЯД (В)

1652 г.

Дерево, темпера

Реставрация 1983–1984 гг.



Праотец Дан



1в

«Отечество»

1912 г.

217x155

КМЗ-КОК 21004/8

Реставрация 1983 г.  
бригада А. М. Малафеева

14в  
Праотец Ной

212,7x76,2

КМЗ КОК-21004/1

реставратор

Е. В. Ильвес

12в  
Праотец Сиф

212,5x76,0

КМЗ КОК-21004/2

реставратор

Е. И. Марев

10в  
Праотец Рувим

212,2x76,1

КМЗ КОК-21004/3

реставратор

А. М. Малафеев

8в  
Праотец Иуда

214,5x74,3

КМЗ КОК-21004/4

реставратор А. М.

Малафеев

6в  
Праотец Авель

213,0x76,0

КМЗ КОК-21004/5

реставратор

Л. М. Розин

4в  
Праотец Енох

214,4x75,8

КМЗ КОК-21004/6

реставратор

Е. В. Рыбцов

2в  
Праотец Адам

216,0x76,2

КМЗ КОК-21004/7

реставратор

Е. В. Рыбцов





**3в**  
**Праотец Авраам**  
214,7x75,8  
КМЗ КОК-21004/9  
реставратор  
Е. В. Ильвес

**5в**  
**Праотец Иаков**  
213,9x76,7  
КМЗ КОК-21004/10  
реставратор  
Е. И. Марев

**7в**  
**Пророк Симеон**  
214,4x75,8  
КМЗ КОК-21004/11  
реставратор  
Е.И. Марев

**9в**  
**Праотец Исаак**  
214,6x76,7  
КМЗ КОК-21004/12  
реставратор  
Е. И. Марев

**11в**  
**Праотец Дан**  
213,7x76,4  
КМЗ КОК-21004/13  
Реставрация:  
1983 г.,  
Л. М. Розин

**13в**  
**Праотец Иов**  
213,5x76,0  
КМЗ КОК-21004/14  
реставратор  
Е. В. Ильвес

**15в**  
**Праотец Мельхиседек**  
215,1x76,4  
КМЗ КОК-21004/15  
реставратор  
Е. И. Марев



### 43. СВЯТЫЕ ЦЕЛИТЕЛИ КОСМА И ДАМИАН, С ЖИТИЕМ

Сер. XVII в.

Дерево, темпера. 125,1x112,1

КМЗ ОФ-1931

Происхождение: сведений нет

Поступление: сведений нет

Реставрация: 1975–1982 г., реставраторы И. П. Ярославцев, В. А. Наумов (МОСНРПМ)

#### Клейма:

1	2	3	4	5
6				7
8				9
10				11
12				13
14	15	16	17	18

1. Рождество свв. Космы и Дамиана
2. Приведение свв. Космы и Дамиана в обучение
3. Св. Дамиан и исцелённая Палладия
4. Бог наделяет св. Косму даром исцеления
5. Исцеление бесноватых верблюдов
6. Спасение жены Малха, прельщённой дьяволом
7. Свв. Косма и Дамиан сбрасывают дьявола в пропасть
- 8–11. Исцеления болящих
12. Змея заползает в рот спящему пахарю
13. Исцеление пахаря
- 14–15. Исцеления болящих
16. Погребение св. Космы
17. Погребение св. Дамиана
18. Исцеления у мощей святых

1–4







#### 44. СОБОР БОГОРОДИЦЫ



Сер. XVII в.  
Дерево, темпера  
116,6x 81,5  
КМЗ КОК-22079/20  
Происхождение: из ц. Собора  
Богородицы, с. Холм  
Поступление: 1958 г.  
Реставрация: 1986–1993 гг.,  
реставратор И. П. Ярославцев  
(МОСНРПМ)

45. «И ПОЧИ БОГ В ДЕНЬ СЕДЬМЫЙ»\*



Сер. XVII в.  
Дерево, темпера  
116,6x81,5  
КМЗ КОК-16868  
Происхождение: из Благовещенской ц.  
пог. Погари\*  
Поступление: 1962 г.  
Реставрация: 1993 г., реставратор  
Е. В. Ильвес (КСНРПМ)

\* Совпадают материальные признаки иконы и стиль письма с иконой Собор Богородицы. Возможно, перенесена в ц. Благовещенья из иконостаса ц. с. Холм.

## 46. ИКОНЫ – «ДВОЙНИЦЫ» ИЗ ИКОНОСТАСА

Тр. четв. XVII в.

Дерево, темпера

Происхождение: из ц. Спас-Преображение, с. Спас-Вёжи

Поступление: 1977 г.

Реставрация: 2013 г., бригада А. М. Малафеева\*

### Схема иконостаса

Малахия	Иеремия	Наум	Гедеон	Илья	Даниил	Соломон	Захария	Елисей	Иезекииль	Сафоний	Иоиль	Иона	Михей	Аммос	Гад	Алексий (спилок)
Василий Блаженный	Тихон	Филипп	Иаков	Андрей	Лука	Предтеча	Гавриил	Нафанаил	Иаков	Симон	Иосия	Корнилий	Дамиан	Геннадий	Максим	



\* Чин находится в процессе реставрации, из 16 икон отреставрировано 9.

**Пророки Иеремия, Малахия –  
Митрополит Тихон, Василий  
Блаженный**  
146,0x61,5х. КМЗ КОК-23389/2  
Реставрация: 2012 г.,  
реставратор В. Е. Тисов.



**Пророки Гедеон, Наум –  
Апостолы Иаков, Филипп**  
146,0x61,0.  
КМЗ КОК-23389/3  
Реставрация: 2012 г.,  
реставратор В. Е. Тисов



**Пророки Даниил, Илья –  
Апостолы Лука, Андрей**  
146,0x70,0.  
КМЗ КОК-23389/10  
Реставрация: 2012–2013 гг.,  
реставратор А. М. Малафеев



**Царь Соломон, пророк Захария праведный – Иоанн Предтеча, Архангел Гавриил**  
146,0x62,0.  
КМЗ КОК-23389/1  
Реставрация: 2012 г.,  
реставратор А. М. Малафеев

**Пророки Елисей и Иезекииль – Апостолы Нафанаил, Иаков**  
146,0x62,5. КМЗ КОК-23389/5  
Реставрация: 2012 г.,  
реставратор В. Е. Тисов

**Пророки Сафоний, Иоиль – Апостолы Симон, Иосия**  
146,0x70,5. КМЗ КОК-23389/9  
Реставрация: 2012–2013 гг.,  
реставратор А. М. Малафеев



**Пророки Иона, Михей –  
Преподобный Корнилий  
и святой Дамиан\***  
146,0x65,5. КМЗ КОК-23389/7  
Реставрация: 2010–2011 гг.,  
реставратор В. А. Михеев



**Пророки Аммос, Гад –  
Преподобный Геннадий, блаженный  
Максим**  
146,0x62,0. КМЗ КОК-23389/8  
Реставрация: 2012–2013 гг.,  
реставратор В. А. Михеев



**Митрополит Алексей  
(спилок)**  
Дерево, темпера  
59,4x 42,0  
КМЗ/КХМ КП-3661  
Реставрация:  
до поступления в музей



\* Преподобный Корнилий при реставрации  
ошибочно был поименован как Косма,

## 47. БОГОМАТЕРЬ ФЕДОРОВСКАЯ, СО СКАЗАНИЕМ



Кинешемцев Гурий Никитин (?)  
1680-е гг.  
Дерево, темпера. 150,4x117,5.  
КМЗ КОК-22673  
Происхождение: из ц. Спаса  
на Запрудне\* г. Костромы  
Поступление: поставлена на учет  
в 1975 г.  
Реставрация: 1969 г.,  
реставратор Н. В. Дунаева  
(ГЦХРМ)

\* Находилась в складе в нижнем  
этаже церкви Спаса на Запрудне,  
куда с 1956 г. поступали иконы  
и другие церковные предметы  
из храмов, разрушенных перед  
затоплением Костромской низины  
при строительстве Горьковской ГЭС.  
Возможно, находилась в ц. Успения  
с. Мисково или в Воскресенской ц.  
с. Куниково.

1	2	3	4	5	6
7					8
9					10
11					12
13					14
15	16	17	18	19	20

#### Клейма:

1. Св. Фёдор Стратилат приносит в Кострому икону Богоматери
2. Явление иконы костромскому князю Василию Ярославичу Квашне во время охоты
3. Моление князя перед иконой
4. Перенесение иконы крестным ходом
5. Поставление иконы в церкви Феодора Стратилата в Костроме
6. Первый пожар в церкви Фёдора Стратилата
7. Чудесное обретение иконы после пожара
8. Поставление иконы в новом храме Фёдора Стратилата
9. Моление перед иконой Богоматери о защите города от татар
10. Выступление князя с войском и иконой на битву с татарами
11. Чудо ослепления татар сиянием от иконы
12. Битва с татарами на Святом озере
13. Возвращение войска в Кострому
14. Благодарственный молебен чудотворному образу
15. Второй пожар в церкви Фёдора Стратилата
16. Чудесное спасение иконы от огня вознесением на небеса
17. Совет князя Василия с горожанами о построении каменного Успенского собора в Костроме
18. Поставление иконы в Успенском соборе
19. Моление перед иконой Богоматери
- 20 Богородица – покровительница Костромы

11



6



17





## 48. СОШЕСТВИЕ ВО АД



Кинешемцев Гурий  
Никитин (?)  
1682 г.  
Дерево, темпера,  
серебро, чеканка,  
гравировка, золочение  
32,3x 28,0  
КМЗ КОК-1514  
Происхождение:  
из Ипатьевского  
монастыря\*, г. Кострома  
Поступление: 1919 г.  
Реставрация: 1995-1997  
гг., реставратор  
А. И. Шувалова (КГОИАМЗ  
«Ипатьевский монастырь»)

\* Вклад иеродьякона  
Чудова монастыря  
Афанасия (Плетневского)  
на аналой Троицкого собора  
Ипатьевского монастыря.

49. БОГОМАТЕРЬ ФЕДОРОВСКАЯ



Кинешемцев Гурий  
Никитин (?)  
Кон. XVII в.  
Дерево, темпера  
37,0x30,0  
КМЗ НВ-10397  
Происхождение: сведений  
нет  
Поступление:  
сведений нет  
Реставрация: 2007 г.,  
реставратор  
И. В. Задонская  
(КФ ВХНРЦ)

50. ГОСПОДЬ ВСЕДЕРЖИТЕЛЬ (СПАС ВЕЛИКИЙ АРХИЕРЕЙ), С ПРИПАДАЮЩИМИ  
АП. ИОАННОМ БОГОСЛОВОМ И ВМЧ. ДИМИТРИЕМ СОЛУНСКИМ



Кинешемцев Гурий Никитин (?)  
1687 г.  
Дерево, темпера  
145,6x110,5  
КМЗ КОК-23252/56  
Происхождение: из иконостаса ц.  
Иоанна Богослова Ипатьевской  
слободы\* г. Кострома  
Поступление: 1977 г.  
Реставрация: 1993 г., реставратор  
А. М. Малафеев (КСНРПМ)

\* В иконостасе стояла справа от Царских врат. «Лета 7195 году марта в 24 день написася сий образ шаровным писмены Великого архiereя к церкви святого Иоанна Богослова что выпаской слободе по вере и обещанию Димитрия Флорова сына а по прозванию Зябликова». «1755 году месяца августа в 14 день поновил сий святой образ иконописец Василий Никитин сын Вошин».

## 51. РОЖДЕСТВО ХРИСТОВО



Круг Гурия Никитина  
Ок. 1687 г.  
Дерево, темпера  
146,2x103,6  
КМЗ КОК-19859  
Происхождение: из иконостаса  
ц. Иоанна Богослова Ипатьевской  
слободы г. Кострома  
Поступление: 1969 г.  
Реставрация: 1987 - 1990 гг.,  
реставратор И. П. Ярославцев  
(МОСНРПМ),

## 52. ИОАНН ПРЕДТЕЧА АНГЕЛ ПУСТЫНИ, С ЖИТИЕМ



Круг Гурия Никитина

Ок. 1687 г.

Дерево, темпера

146,8x88,0

КМЗ КОК-19857

Происхождение: из иконостаса ц. Иоанна Богослова,

Ипатьевская слобода, г. Кострома

Поступление: 1969 г.

Реставрация: 1986–1987 гг., бригада под руководством И. П. Ярославцева (МОСНРПМ)

## 53. РОЖДЕСТВО ХРИСТОВО



Круг Гурия Никитина  
Кон. XVII в.  
Дерево, темпера  
110,0x80,0  
КМЗ КОК-17578/45  
Происхождение:  
из Никольской ц. с. Борщино  
Поступление:  
нач. 1960-х гг.  
Реставрация: 2001 г.,  
реставратор И. В. Задонская  
(КФ ВХНРЦ),



54. БОГОМАТЕРЬ КАЗАНСКАЯ, С ПРЕДСТОЯЩИМИ НА ПОЛЯХ СВТ. ВАСИЛИЕМ ВЕЛИКИМ И ПРЕП. ЕВФИМИЕМ СУЗДАЛЬСКИМ



Нач. XVII в.

Дерево, темпера, серебро, басма,  
цветные камни.

36,5х30,6. КМЗ КОК-27735

Происхождение: из Макарьево-  
Унженского монастыря\*

Поступление: 1919 г., из Древлехра-  
нилища Ипатьевского монастыря

Реставрация: кон. 1980-х гг.,  
реставратор Г. Б. Губочкин (КСНРПМ),

### Складень-кузов\*\*

Круг Гурия Никитина. 1670-е гг.

Дерево, темпера

63,0х 36,0 (в закрытом виде)

КМЗ КОК-7660

Происхождение: из Макарьево-Унженского  
монастыря

Поступление: 1919 г. из Древлехра-  
нилища Ипатьевского монастыря

Реставрация: 2000 г.,  
реставратор Е. И. Бучило (ВХНРЦ)

#### Левая створка:

1. Архангел Гавриил
2. Сошествие во ад
3. Богоявление

#### Правая створка:

1. Богоматерь
2. Вознесение
3. Вход в Иерусалим

\* Считается вкладом царя Михаила Федоровича  
1619 г.

\*\* На челе киота – Господь Саваоф. XVIII в.





## 55. СИМВОЛ ВЕРЫ

Круг Гурия Никитина

Посл. четв. XVII в.

133,1x116,8. Дерево, темпера. КМЗ КОК-16885

Происхождение: сведений нет

Поступление: 1962 г.

Реставрация: 1982 г., реставратор И. П. Ярославцев (МОСНРПМ)

1	2	3	4
5	6	7	8
9	10	11	12

### Клейма:

1. Член I. Сотворение мира
2. Член II. Преображение Господне
3. Член III. Благовещение
4. Член IV. Распятие
5. Член V. Воскресение – Сошествие во ад
6. Член VI. Вознесение
7. Член VII. Страшный суд
8. Член VIII. Сошествие святого Духа
9. Член IX. Проповедь апостола Петра
10. Член X. Крещение людей апостолами
11. Член XI. Воскрешение мёртвых в день Страшного суда
12. Член XII. Небесный Иерусалим

5 – 8





56. ЧЕТЫРЕХЧАСТНАЯ:  
 РАСПЯТИЕ С ПРЕДСТОЯЩИМИ – ПОЛОЖЕНИЕ ВО ГРОБ;  
 ВОСКРЕСЕНИЕ – БОГОМАТЕРЬ «ВСЕМ СКОРБЯЩИМ РАДОСТИ»,  
 НА ПОЛЕ – ПРП. ГЕННАДИЙ КОСТРОМСКОЙ



Круг Гурия Никитина  
 Втор. пол. XVII в.  
 38,5x 35,0  
 Дерево, темпера  
 КМЗ КОК-27243  
 Происхождение:  
 сведений нет  
 Поступление: 1982 г.,  
 Костромской УВД,  
 Реставрация: 2011 г.,  
 реставратор  
 И. В. Задонская  
 (КФ ВХНРЦ)



Круг Гурия Никитина  
Посл. четв. XVII в.  
Дерево, темпера  
145,0x109,5  
КМЗ КОК-17578/31  
Происхождение: из Ильинской ц.,  
с. Ильинское  
Поступление: 1965 г.  
Реставрация: 1977 г. бригада под  
рук. И. И. Омельченко (в МОСНРПМ)

\*Орнамент по верху спинки престола –  
запись XVIII в.

## 58 А. БЛАГОВЕЩЕНИЕ



Посл. тр. XVII в.  
Дерево, темпера  
61,5x51,5  
КМЗ КОК-17578/40  
Происхождение:  
из праздничного ряда  
иконостаса ц. Успения,  
с. Качалово  
Поступление: в 1965 г.  
Реставрация:  
2003 г., реставратор  
И. В. Задонская  
(КФ ВХНРЦ)

Посл. тр. XVII в.  
 Дерево, темпера  
 66,5х 52,0  
 КМЗ КОК-17578/44  
 Происхождение:  
 из праздничного ряда  
 иконостаса\* ц. Успения,  
 с. Качалово  
 Поступление: в 1965 г.  
 Реставрация: 2012 г.,  
 реставратор  
 Т. Л. Васильева (КФ  
 ВХНРЦ),

\* Остаются нераскрытыми  
 иконы «Сретение»  
 (КМЗ КОК-17578/41),  
 «Распятие» (КМЗ КОК-  
 17578/42).



## 59. УСПЕНИЕ



Кинешемцев Гурий  
Никитин(?)  
1680-е гг.  
142,5х 120,5 см  
Дерево, темпера  
КМЗ КОК-17212/16  
Происхождение:  
из Троице-Сыпанова  
монастыря, г. Нерехта  
Поступление: в 1963 г.  
Реставрация:  
1993 г., реставратор  
И. П. Ярославцев  
(МОСНРПМ)

## 60. ПРАОТЕЧЕСКИЙ РЯД ИКОНОСТАСА ТРОИЦКОГО СОБОРА

Осипов (Игнатъев) Василий и др.  
1679–1680 гг.

Дерево, темпера

Происхождение: из Троице-Сыпанова монастыря, г. Нерехта

Поступление: 1963г.

Реставрация: 1977–1983 гг., бригада под рук. И. П Ярославцева (МОСНРПМ), кроме 3 и 8



Схема ряда

Ной	Иосиф	Исаак	Троица Новозаветная	Авель	Левий	Вениамин	Иов
-----	-------	-------	------------------------	-------	-------	----------	-----



**Праотец Ной**  
133,3x44,6  
КМЗ КОК-17212/4



**Праотец Иосиф**  
135,0x48,0  
КМЗ КОК-17212/7



**Праотец Исаак**  
133,7x47,5  
КМЗ КОК-17212/1





**Троица Новозаветная (Сопрестоліе)**  
156,3x 98,4  
КМЗ КОК-17212/14

**Праотец Авель**

134,6x48,7

КМЗ КОК-17212/6

Реставрация: 1965 г., реставратор  
Г. Б. Губочкин (КСНРПМ)



**Праотец Левий**

134,6x47,3

КМЗ КОК-17212/8



**Праотец Вениамин**

133,8x47,0

КМЗ КОК-17212/9



**Праотец Иов**

132,5x46,5

КМЗ/КХМ КП-2060

Реставрация: 1965 г.,  
реставратор Е. И. Марев (КСРПМ)



## 61. БОГОЯВЛЕНИЕ



Посл. четв. XVII в.  
Дерево, темпера  
111,0x97,7  
КХМ КП-2183  
Происхождение:  
из Георгиевского придела  
ц. Благовещения,  
г. Нерехта  
Поступление: 1969 г.  
Реставрация: 1980 г.,  
реставратор Е. В. Ильвес  
(КСНРПМ)

62. БОГОМАТЕРЬ КАЗАНСКАЯ

Кон. XVII в.  
Дерево, темпера,  
серебро, басма,  
чеканка, резьба,  
чернение, золочение,  
хрусталь  
27,5x24,5  
КМЗ КОК-7549/3,4  
Происхождение:  
из семьи костромских  
дворян Бирюковых  
Поступление:  
1919–1925 гг.  
Реставрация: 1980 г.,  
реставратор  
Н. А. Волкова  
(КГОИАМЗ)



63. МУЧЕНИКИ ГУРИЙ, САМОН И АВИВ С ПРЕПОДОБНЫМ  
АЛЕКСАНДРОМ СВИРСКИМ В МОЛЕНИИ СПАСУ ЭММАНУИЛУ



Кон. XVII в.  
Дерево, темпера,  
серебро, басма,  
канфарение,  
золочение  
31,4x27,5  
КМЗ КОК-20646  
Происхождение:  
сведений нет  
Поступление: 1971 г.  
Реставрация:  
1993 г., реставратор  
Г. Б. Губочкин  
(КСНРПМ)

64. «ЕДИНОРОДНЫЙ СЫН»



Тр. четв. XVII в.  
107,2x84,1  
Дерево, темпера  
КМЗ КОК-21930/22  
Происхождение: из ц. Николая  
Чудотворца, с. Лосево  
Поступление: 1964 г.  
Реставрация: нач. 1970-х гг.  
КСНРПМ



65. БОГОМАТЕРЬ ОДИГИТРИЯ



Сер. XVII в.  
Дерево, темпера  
78,3х 59,3  
КМЗ КОК-42500  
Происхождение: из ц. Николая  
Чудотворца, с. Верховье  
Поступление: 1987 г.  
Реставрация: 1987–1990-е гг.  
бригада А. М. Малафеева  
(КСНРПМ)

66. ВОСКРЕСЕНИЕ – СОШЕСТВИЕ ВО АД



Тр. четв. XVII в.  
Дерево, темпера  
107,0x79,0  
КМЗ КОК-43772  
Происхождение: из ц. Николая  
Чудотворца, с. Верховье  
Поступление: 1987 г.  
Реставрация:  
1987–1990-е гг. КСНРПМ

67. СПАС ОПЛЕЧНЫЙ, С ПРЕДСТОЯЩИМИ СВЯТИТЕЛЯМИ МОДЕСТОМ  
И ВЛАСИЕМ (СРЕДНИК СКЛАДНЯ\*)



Кон. XVII в. – нач. XVIII в.  
Дерево, темпера  
53,8x44,9  
КМЗ КОК-17573/51  
Происхождение:  
из Казанской ц.,  
с. Богородское  
Поступление: 1964 г.  
Реставрация: кон. 1960 –  
нач. 1970-х гг.,  
реставратор Е. В. Ильвес  
(КСНРПМ)

\* Складень не реставрирован  
(КМЗ-КОК 17573/22)



Тр. четв. XVII в.  
Дерево, темпера  
130,0х 97,8  
КМЗ КОК-16895  
Происхождение: сведений нет  
Поступление: 1962 г.  
Реставрация: 1986 г.,  
(МОСНРПМ)

69. СВЯТИТЕЛЬ НИКОЛАЙ ЧУДОТВОРЕЦ (ЗАРАЙСКИЙ), С ЖИТИЕМ



Сер. – втор. пол. XVII в.  
Дерево, темпера  
98,0х 81,0  
КМЗ КОК-17725/15  
Происхождение:  
из ц. Успения,  
с. Ильинское в Чудце  
Поступление: 1965 г.  
Реставрация:  
1965–1968 гг., ГЦХРМ

1	2	3	4
5			6
7			8
9	10	11	12

**Клейма:**

1. Рождество
2. Крещение
3. Приведение в учение
4. Поставление в диаконы
5. Поставление в епископы
6. Явление трем мужам в темнице
7. Явление царю Константину во сне
8. Избавление трех мужей от казни
9. Избавление отрока Димитрия от потопления
10. Возвращение Агрикова сына Василия родителям
11. Преставление
12. Перенесение мощей из Мир Ликийских в Барград

1–4



9 – 17



## 70. УСПЕНИЕ



Втор. пол. XVII в.  
Дерево, темпера  
78,7х 59,8  
КМЗ КОК-17573/19  
Происхождение: из ц. Успения,  
г. Чухлома  
Поступление: 1964 г.  
Реставрация: 1960-е гг.,  
КСНРПМ

## 71. ТРОИЦА ВЕТХОЗАВЕТНАЯ



Тр. чет. XVII в.  
Дерево, темпера  
110,0х 86,0  
КМЗ/КХМ КП-2487  
Происхождение: сведений нет  
Поступление: 1960-х гг.  
Реставрация: 1985 г.,  
реставратор Г. Б. Губочкин  
(КСНРПМ)



## 72. УСПЕНИЕ



Втор. пол. XVII в.  
Дерево, темпера  
78,7х 59,8  
Тр. четв. XVII в.  
Дерево, темпера  
89,0х71,5  
КМЗ/КХМ КП-2137  
Происхождение: ц. Успения,  
с. Горинское  
Поступление: 1960-е гг.  
Реставрация: 1967 г.,  
реставратор С. В. Ямщиков  
(ГЦХРМ)

### 73. ЕВАНГЕЛИСТ ЛУКА (ФРАГМЕНТ ЦАРСКИХ ВРАТ)

Кон. XVII – нач. XVIII в.  
Дерево, темпера  
41,5х36,5  
КМЗ/КХМ КП-2048  
Происхождение:  
из ц. Спаса на Запрудне,  
г. Кострома\*  
Поступление: 1968 г.  
Реставрация: 1980-х гг.,  
реставратор Г. Б. Губочкин  
(КСНРПМ)

\* Находилась в складе  
в нижнем этаже церкви, куда  
с 1956 г. поступали иконы  
и другие церковные  
предметы из храмов,  
разрушенных перед  
затоплением Костромской  
низины при строительстве  
Горьковской ГЭС.  
Возможно, находилась  
в ц. Успения с. Мисково  
или в Воскресенской ц.  
с. Куниково.



## 74. ДЕИСУСНЫЙ ЧИН ИКОНОСТАСА

XVII в.

Дерево, темпера, позолота

Происхождение: сведений нет

Поступление: 1967 г. из Горьковской обл.\*

Реставрация: 2009–2012 гг., КФ ВХНРЦ



### **Богоматерь**

228,0x 85,0

КМЗ/КХМ КП-2122

Реставрация: реставратор Т. Л. Васильева

### **Архангел Михаил**

228,0x 85,0

КМЗ/КХМ КП-2125

Реставрация: реставратор А. Е. Рыбцов

\* В соответствии с дореволюционным административно-территориальным делением часть территории Горьковской обл. входила в состав Костромской губернии.

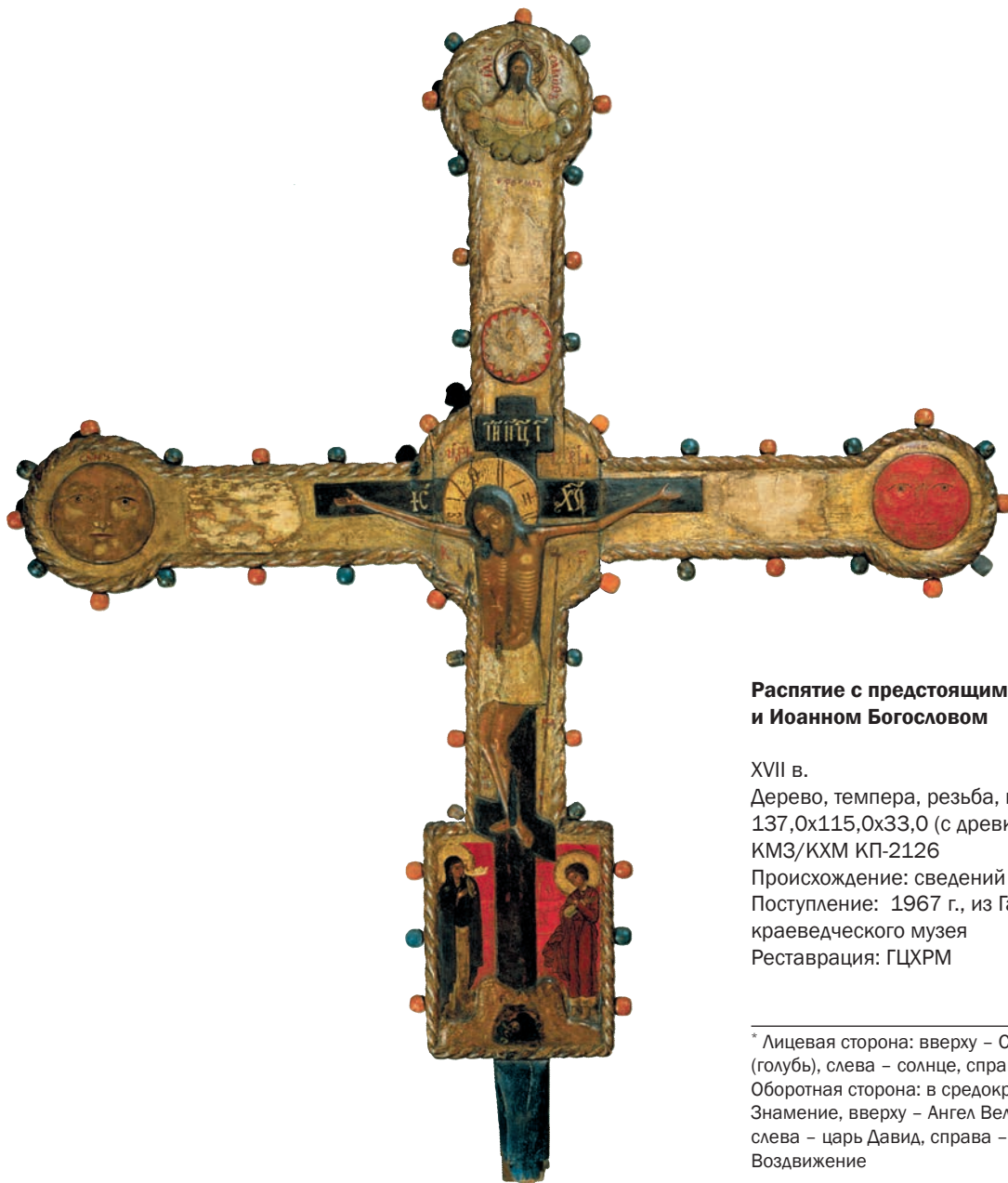
**Иоанн Предтеча**  
228,0x 85,0  
КМЗ/КХМ КП-2123  
Реставрация: реставратор И. В. Задонская



**Архангел Гавриил**  
КМЗ/КХМ КП-2124  
Реставрация: реставратор И. В. Задонская



75 А. КРЕСТ ЗАПРЕСТОЛЬНЫЙ\* (ЛИЦЕВАЯ СТОРОНА)



**Распятие с предстоящими Богородицею и Иоанном Богословом**

XVII в.

Дерево, темпера, резьба, позолота

137,0x115,0x33,0 (с древком)

КМЗ/КХМ КП-2126

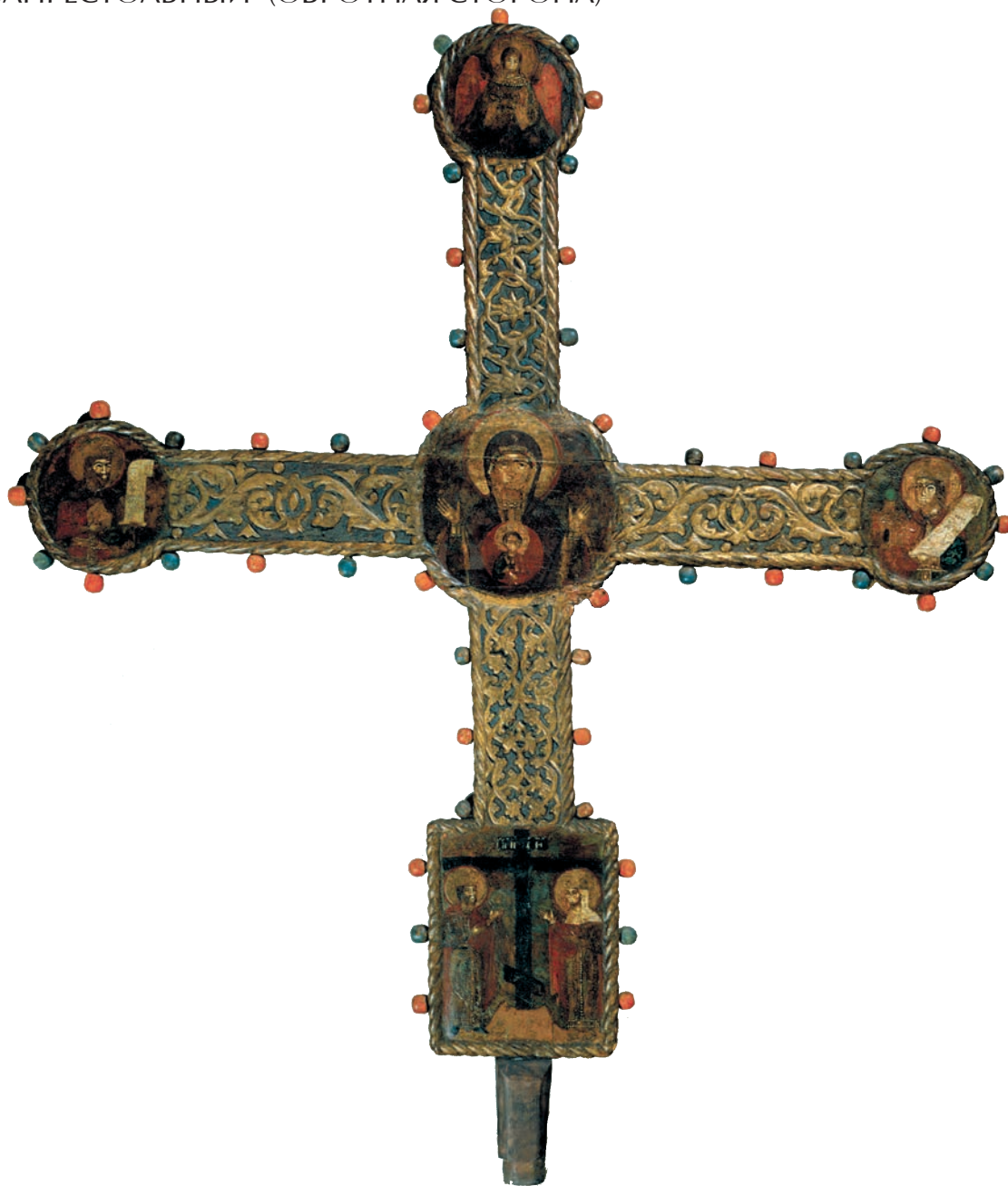
Происхождение: сведений нет

Поступление: 1967 г., из Галицкого краеведческого музея

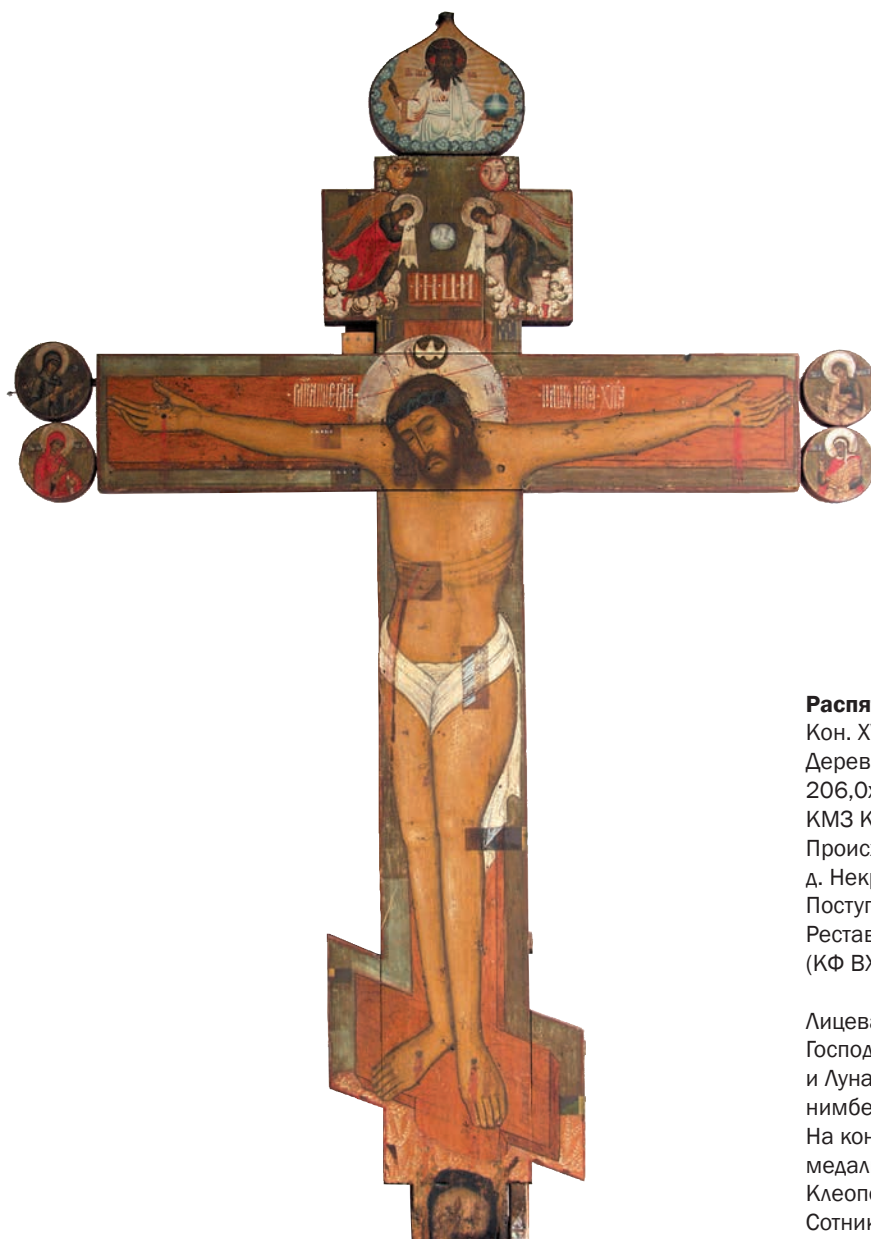
Реставрация: ГЦХРМ

\* Лицевая сторона: сверху – Саваоф, ниже – Святой Дух (голубь), слева – солнце, справа – луна. Обратная сторона: в средокрестии – Богородица Знамение, сверху – Ангел Великого Совета, слева – царь Давид, справа – царь Соломон, внизу – Воздвижение

75 Б. КРЕСТ ЗАПРЕСТОЛЬНЫЙ\* (ОБРОТНАЯ СТОРОНА)



## 76. КРЕСТ ПОКЛОННЫЙ



### **Распятие – Николай Чудотворец**

Кон. XVII в.

Дерево, темпера

206,0x 131,0

КМЗ КОК-23252/73

Происхождение: из часовни на Святом озере,  
д. Некрасово

Поступление: нач. 1960-х гг.

Реставрация: реставратор И. В. Задонская  
(КФ ВХНРЦ); реставрация не завершена

Лицевая сторона: Распятие. В навершии –  
Господь Саваоф, под ним в оглавии – Солнце  
и Луна, под ними – два летящих ангела, на  
нимбе Христа – голубь (Святой Дух).

На концах средокрестия в круглых съемных  
медальонах: слева – Богоматерь и Мария  
Клеопова; справа – Иоанн Богослов и Логгин  
Сотник.



Оборотная сторона: Никола чудотворец.  
В навершии – херувим; под ним, над облаками – Троица Ветхозаветная, на средокрестии, по сторонам от Николы, слева – Христос и мч. Флор, справа – Богоматерь и мч. Лавр. На съемных медальонах: слева – пророк Илья и преп. Антоний; справа – пророк Моисей и преп. Феодосий.



77. ПРЕПОДОБНЫЙ ЕФРЕМ СИРИН В МОЛЕНИИ ТРОИЦЕ, НА ПОЛЯХ –  
ПРЕПОДОБНЫЕ МАКАРИЙ УНЖЕНСКИЙ И ИАКОВ ЖЕЛЕЗНОБОРОВСКИЙ



1620-е гг.  
Дерево, темпера  
114,0x74,0  
КМЗ/КХМ КП-2020  
Происхождение: из ц. Ефрема Сирина,  
с. Ефремей-Ширь  
Поступление: в 1966 г.  
Реставрация: КГОХМ, сер 1980-х гг.;  
реставрация не завершена

## ИКОНЫ В ПРОЦЕССЕ РЕСТАВРАЦИИ

### 78. СПАС НЕРУКОТВОРНЫЙ

Втор. пол. XVII в.  
Дерево, темпера. 126,0x103,0. КМЗ КОК-17212/25/1\*  
Происхождение: из Троицкой ц., с. Красное-Сумароково  
Поступление: 1963 г.  
реставратор: Шувалова А. И.  
Реставрация: 2013–2014 гг. (пробное раскрытие)



\* Оклад и венец (КМЗ КОК-17212/25/2) металл, чеканка, XIX в.; демонтирован при реставрации.

## 79. СВЯТИТЕЛЬ НИКОЛАЙ ЧУДОТВОРЕЦ, С ЖИТИЕМ

Втор. пол. XVII в.

Дерево, темпера. 88,5x69,5 КМЗ КОК-23389/27

Происхождение: из ц. Преображения, с. Спас-Вёжи

Поступление: 1977 г.

Реставрация: 2013–2014 гг.\*

рестовратор: А. И. Шувалова



\* В процессе реставрации.

## 80. ИКОНЫ – ТАБЛЕТКИ ДВУСТОРОННИЕ. ИЗБРАННЫЕ СВЯТЫЕ

XVII в.

Холст, левкас, темпера, металл. 23,5х6,0. 26,7х8,0 (в обкладке). КМЗ ОФ 688/1-6

Происхождение: сведений нет. Поступление: сведений нет

Реставрация: реставратор Н. А. Волкова (КГОИАМЗ «Ипатьевский монастырь»)



Фрагмент (в процессе раскрытия)

Март-Апрель  
КМЗ-ОФ 688/1



Апрель



Июнь-Июль  
КМЗ-ОФ 688/3



Июль



Июль-Август  
КМЗ-ОФ 688/2



Август



Июль-Август  
КМЗ-ОФ 688/4



Ноябрь-Декабрь  
КМЗ-ОФ 688/4



Сентябрь  
КМЗ-ОФ 688/5



Сентябрь  
КМЗ-ОФ 688/5



Октябрь-Ноябрь  
КМЗ-ОФ 688/6



Ноябрь  
КМЗ-ОФ 688/6



## СПИСОК ОСНОВНЫХ СОКРАЩЕНИЙ

### Учреждения

**ВХНРЦ** (филиал) – Всероссийский художественный научно-реставрационный центр им. академика И. Э. Грабаря и костромской филиал **КФ ВХНРЦ**

**ВЦНИЛКР** – Всесоюзная центральная научно-исследовательская лаборатория по консервации и реставрации музейных ценностей

**ГИМ** – Государственный Исторический музей

**ГРМ** – Государственный Русский музей

**ГТГ** – Государственная Третьяковская галерея

**ГЦХРМ** – Государственные центральные художественно-реставрационные мастерские им. академика И. Э. Грабаря (ныне ВХНРЦ)

**КГОИАМЗ** – Костромской государственный областной историко-архитектурный музей-заповедник «Ипатьевский монастырь» (ныне Костромской государственный историко-архитектурный и художественный музей-заповедник)

**КГОХМ** – Костромской государственный объединенный художественный музей (ныне Костромской государственный историко-архитектурный и художественный музей-заповедник)

**КГУАК** – Костромская губернская ученая архивная комиссия

**КНО** – Костромское общество по изучению местного края

**КОМИИ** – Костромской государственный областной музей изобразительных искусств (ныне Костромской государственный историко-архитектурный и художественный музей-заповедник)

**КСНРПМ** – Костромская специальная научно-реставрационная производственная мастерская

**КЦИО** – Костромское церковно-историческое общество

**МОСНРПМ** – Московская областная специальная научно-реставрационная производственная мастерская

**ПК** – Переписные книги Костромского Ипатьевского монастыря 1595 года.

**ССР** – Советская Социалистическая Республика

**УВД** – Управление внутренних дел

**ЦВЗ** – Центральный выставочный зал

**ЦИАМ** – Церковный историко-археологический музей

**в.** - век

**вмч.** – великомученик

**втор.** – вторая

**г.** – год, город

**кон.** – конец

**нач.** – начало

**ок.** – около

**перв.** – первая

**пог.** – погост

**пол.** - половина

**посл.** – последняя

**прп.** – преподобный

**с.** – село

**свв.** – священновеликомученик

**смч.** – священномученик

**сер.** – середина

**тр.** – третья

**ц.** – церковь

**четв.** – четверть



ПРОИСХОЖДЕНИЕ ИКОН  
(№№ ПО КАТАЛОГУ)

Богородское, с., Галический район 67  
Борщино, с., Костромской р-н 53  
Верховье, с., Солигаличский р-н 65, 66  
Галич, г., Галичский р-н 1, 4  
Горинское, с., Судиславский р-н 29, 70  
Ефремий-Ширь, с., Парфеньевский р-н 77  
Ильинское в Чудце, с., Галичский р-н 69  
Ильинское, с., Костромской р-н 57  
Качалово, с., Костромской р-н 58 а, б  
Кишино, с., Сусанинский р-н 2  
Кострома, г. 4-6, 8-9, 10-16, 21-27, 31-38,  
41-42, 47-48, 50, 52, 62, 73  
Красное-на-Волге, с., Красносельский р-н 18, 28  
Красное-Сумароково, Красносельский р-н 78  
Куниково, с., Костромской р-н 47, 73  
Лосево, с., Солигаличский р-н 64  
Макарьев, г. 54  
Мисково, с., Костромской р-н 47, 73  
Некрасово, д., Костромской р-н 76  
Нерехта, г., Нерехтский р-н 59, 60, 61  
Павловское, с., Буйский р-н 30  
Погари, пог., Галичский р-н 45  
Святое, озеро, Костромской р-н 76  
Спас-Вежи, с., Костромской р-н 17, 46, 79  
Углец, пог., Галичский р-н 39  
Холм, с., Галичский р-н 3, 44  
Чухлома, г., Чухломский р-н 72  
Шунга, с., Костромской р-н 7

## ИКОНОГРАФИЧЕСКИЙ УКАЗАТЕЛЬ

Авив с избранными святыми 150

Александр Невский 80–81  
Александр Свирский с избранными  
святыми 150

Алексей, митрополит  
чиновой 113  
с Богоматерью и Спасом 59

Андрей, апостол 113, 123

Благовещение 106, 140

Благоразумный разбойник 109

Богоматерь  
Владимирская со святым 76  
Воплощение 82  
Знамение (складень) 62  
деисусная 109, 112, 162  
Казанская 149  
Казанская с предстоящими 134  
Одигитрия (Грузинская) 92  
Одигитрия 93, 152  
Смоленская 108  
Тихвинская 53  
Умиление 96  
Федоровская 126 со Сказанием 129

Василий Блаженный 123

Василий Великий 49, 112

Воздвижение креста 167

Вознесение 134–135

Воскресение-Сошествие во ад 134–135, 138, 153, 155

Вход в Иерусалим 134–135

Всеволод, князь 76

Гавриил, архангел (чиновой) 102, 163

Геннадий, преподобный 125

Гурий ( с избранными святыми) 150

Дамиан 125

Деисус 99–103

Димитрий Солунский 130

Единородный Сыне 151

Ефрем Сирин 169

Иконостас 110-111,122

«И почи Бог в день седьмой» 121

Иаков Железоборовский 105, 69

Избранные святые 150

Иоанн Богослов 56–58 (с Апокалипсисом),  
60-61 (с житием и Сказанием), 67

Иоанн Златоуст  
с Богоматерью ап. Филиппом и Ипатием, 74  
деисусный 112

Иоанн Предтеча  
деисусный 101 , 163 ;  
с житием 132

Иосия апостол 124

Ипатий гангрский  
со святыми 82  
чиновой 113

Корнилий, преподобный 125

Козма и Дамиан  
с праздниками 70-71  
с житием 118-119

Крест выносной 94-95; 164-165

Крест поклонный 166-167

Лука, евангелист 161

Макарий Унженский (с Иаковом) 105, 168

Максим, блаженный 125

Миня

сентябрь 83

ноябрь 84

февраль 85

март 86

апрель 87

май 88

июнь 89

июль 90

Михаил, архангел 91, 103, 107, 162;

«Не рыдай Мене Мати 76

Никита воин 66

Николай чудотворец

Великорецкий 54-55

Зарайский, с житием 156

с житием 50, 51, 171

складень 63, 98

Отечество 116

Ольга, княгиня 76

Павел, апостол (деисусный) 112

Петр митрополит (деисусный) 113

Положение во гроб 138

Праотцы

Авель 116, 146

Адам 116

Вениамин 147

Дан 117

Енох 116

Иаков 117

Исаак 117, 144

Иов 117, 147

Иосиф 144

Иуда 116

Левий 146

Мельхиседек 117

Ной 116, 144

Рувим 116

Сиф 116

Пророки

Аарон 114

Аммос 125

Гад 125

Гедеон 123

Давид 114

Даниил 123

Елисей 124

Захария праведный 115, 124

Захария Серповидец 115

Изекииль 115, 123

Иеремия 123

Илья (чиновой) 114, 123; (в пустыне) 52

Исайя 114

Иоиль 115, 124

Иона 125

Малахия 123

Михей 125

Моисей 114

Наум 114, 123

Самуил 115

Сафоний 114, 124

Соломон 115, 124

Распятие 138

Рождество Богородицы 62 (складень), 79

Рождество Христово 62 (складень), 131, 133

Собор богородицы 120

Сергий Радонежский, с житием 64-65

Символ Веры 136-137

Симон, апостол	124
Сошествие во ад	73, 134
Тихон, митрополит	123
Троица Ветхозаветная	68
с деянием	69
со складня с кн. Всеволодом и кн. Ольгой	76
из праздничного ряда	141
Троица Новозаветная	145
Успение	148, 158, 160
Филипп, апостол	74,82, 112 (деисусный)
Филипп, митрополит	104

## СОДЕРЖАНИЕ

1. Церковный отдел музея.....	3
2. Иконы в собрании музея-заповедника.....	12
3. Иконостасы Троицкого собора Ипатьевского монастыря по переписным книгам 1595 года.....	20
4. Иконостас Троицкого собора Ипатьевского монастыря середины XVII века.....	30
5. Иконостас Троицкого собора Ипатьевского монастыря 1758 года.....	37
6. Каталог.....	38
7. Список основных сокращений.....	175
8. Происхождение икон, номера по каталогу.....	176
9. Иконографический указатель.....	177

Научное издание

**Иконы XV–XVII веков в собрании Костромского музея-заповедника  
Каталог**

Художественный редактор И. Ю. Соглачаева  
Компьютерная верстка Е. А. Стоянова  
Корректор Т. В. Горлова

Подписано в печать 29.09.2014  
Формат 60х90/12  
Гарнитура Franklin Gothic Book, Orium  
Печ. л. 14

ООО «Костромаиздат»  
156000, г. Кострома, ул. Горная, 20а,  
(4942) 31-61-30